

PROTOCOLE ACCUEIL DE LOISIRS SANS HEBERGEMENT

A PARTIR DU MERCREDI 4 NOVEMBRE 2020

Ce protocole est susceptible de modification.

Horaires de l'accueil de loisirs :

7h30 à 8h	garderie du matin
8h à 9h	accueil échelonné du matin
9h à 11h30	activités
11h30 à 12h	départ des enfants
11h30 à 13h	repas
13h30 à 14h	accueil de l'après-midi
14h à 17h30	activités et goûter
17h30 à 18h	départ des enfants
18h à 18h30	garderie du soir

Inscriptions :

Les inscriptions auront lieu soit à l'accueil du centre, soit par mail à accueil@cscmoulins.fr. Le règlement des inscriptions se fera en avance, dans la mesure du possible.

Les annulations ont lieu minimum 2 jours à l'avance, soit le lundi pour le mercredi.

Accueil des enfants et des familles au centre de loisirs :

Avant le départ au centre, nous vous demandons de **prendre la température de votre enfant**. Si sa température est inférieure à 37.8 °C, nous pourrons l'accueillir au centre.

Enfant non accueilli au centre :

Si votre enfant présente des symptômes évoquant la Covid-19 :

- fièvre ou sensation de fièvre
- toux
- maux de tête, courbatures, fatigue inhabituelle
- perte brutale de l'odorat, disparition totale du goût, diarrhée
- difficultés respiratoires, etc.

Ou si votre enfant a été testé positif au Covid-19 ou dont un membre du foyer a été testé positif, ou encore identifié comme contact à risque

Dans tous ces cas, votre enfant ne pourra pas être accueilli au centre.

Groupe d'enfants :

Les enfants seront répartis par tranches d'âge (3/5 ans, 6/9 ans, 10/14 ans) dans une salle spécifique. Cette répartition est susceptible d'être modifiée en fonction du nombre d'enfants accueillis.

Chaque enfant restera dans son groupe toute la journée. Aucun contact ne sera fait avec les enfants des autres groupes.

Activités :

Les activités seront organisées de manière à mélanger les activités à l'intérieur et celles à l'extérieur. Un planning pour la cour du centre sera établi entre les différents groupes, afin d'éviter les croisements.

Toutes les activités respecteront les recommandations sanitaires.

La distanciation physique n'est pas appliquée sur les temps d'activités, pour les enfants d'un même groupe.

Hygiène, nettoyage et gestes barrière ou gestes de protection :

Le lavage des mains aura lieu à de nombreuses reprises, avec du savon, de l'eau et des essuies mains jetables dans les sanitaires.

Chaque groupe d'enfant aura des sanitaires spécifiques.

Le lavage des mains aura lieu :

- A l'arrivée des enfants
- Avant et après chaque activité
- Avant et après chaque repas
- Avant et après le passage aux toilettes
- Après s'être mouché, toussé ou éternué
- Avant le départ des enfants.

Nous conseillons un lavage des mains à votre retour à votre domicile.

Le nettoyage et la désinfection des salles, sanitaires, porte-manteaux, poignets de porte, boutons pour la lumière, etc. auront lieu plusieurs fois par jour : une fois le matin avant l'arrivée des enfants, et une fois le soir, après le départ des enfants. En effet, les produits virucides nécessitent des précautions particulières.

L'aération des salles se fait régulièrement, avant l'arrivée des enfants, sur les activités en extérieur, et au départ des enfants, au minimum toutes les 2 heures pendant 15 minutes.

Une sensibilisation aux gestes barrière ou gestes de protection sera mise en place lorsque les enfants seront présents au démarrage de l'activité, ainsi que régulièrement au long de la journée. Le rôle de chacun est indispensable dans cette lutte contre le virus, à la maison il est donc important que vous expliquiez à votre enfant les gestes barrière, l'importance du port du masque et son utilisation.

Fournissez à votre ou vos enfant(s) des mouchoirs en papier jetables.

Repas et goûter :

Les repas seront pris au restaurant scolaire de l'école Simone Veil. Lors de ce temps, les enfants seront rassemblés à table par groupe. Le déplacement aller et retour se fera également par groupe.

Nous vous demandons de fournir le goûter à votre ou vos enfant(s), ainsi qu'une gourde ou bouteille d'eau par enfant.

Port du masque pour les enfants :

Les enfants, à partir de 6 ans porteront un masque. Merci de leur fournir un masque par demi-journée.

En cas de suspicion ou de cas avéré de Covid-19 :

Prévenez-nous rapidement.

Si votre enfant a été testé positif au test RT-PCR ou (« cas confirmé ») ou présente des symptômes (« cas possible) :

Prévenez-nous rapidement

L' enfant, placé en isolement, ne doit pas se rendre au centre avant le délai suivant :

- 7 jours pleins à partir de la date de début des symptômes avec absence de fièvre au 7ème jour pour les cas symptomatiques. En cas de fièvre au 7ème jour, l'isolement se poursuit jusqu'à 48h après la disparition des symptômes ;
- 7 jours pleins à partir du jour du prélèvement positif pour les cas asymptomatiques.

"Contacts à risque" :

Selon la définition de Santé publique France, est contact à risque « toute personne ayant eu un contact direct avec un cas confirmé dans l'une des situations suivantes sans mesure(s) de protection efficace (masque chirurgical porté par le cas confirmé OU la personne contact, masques grand public porté par le cas ET la personne contact, hygiaphone ou autre séparation physique par exemple de type vitre ou plexiglass ».

Donc si un membre du personnel ou un enfant devient un cas confirmé, avec le port du masque de catégorie 1, tous les enfants du groupe ne seront pas considérés comme des contacts à risque.

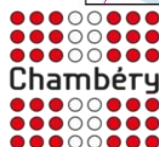
Par contre, si 3 enfants ont été diagnostiqués positifs à la Covid-19, alors les enfants et les membres du personnel seront considérés comme contact à risque.

L'application de ces dispositions permettra d'assurer une protection dans l'accueil de votre ou vos enfants. Merci de votre compréhension.



Centre
Socioculturel
des Moulins

Vivre et agir ensemble dans notre quartier

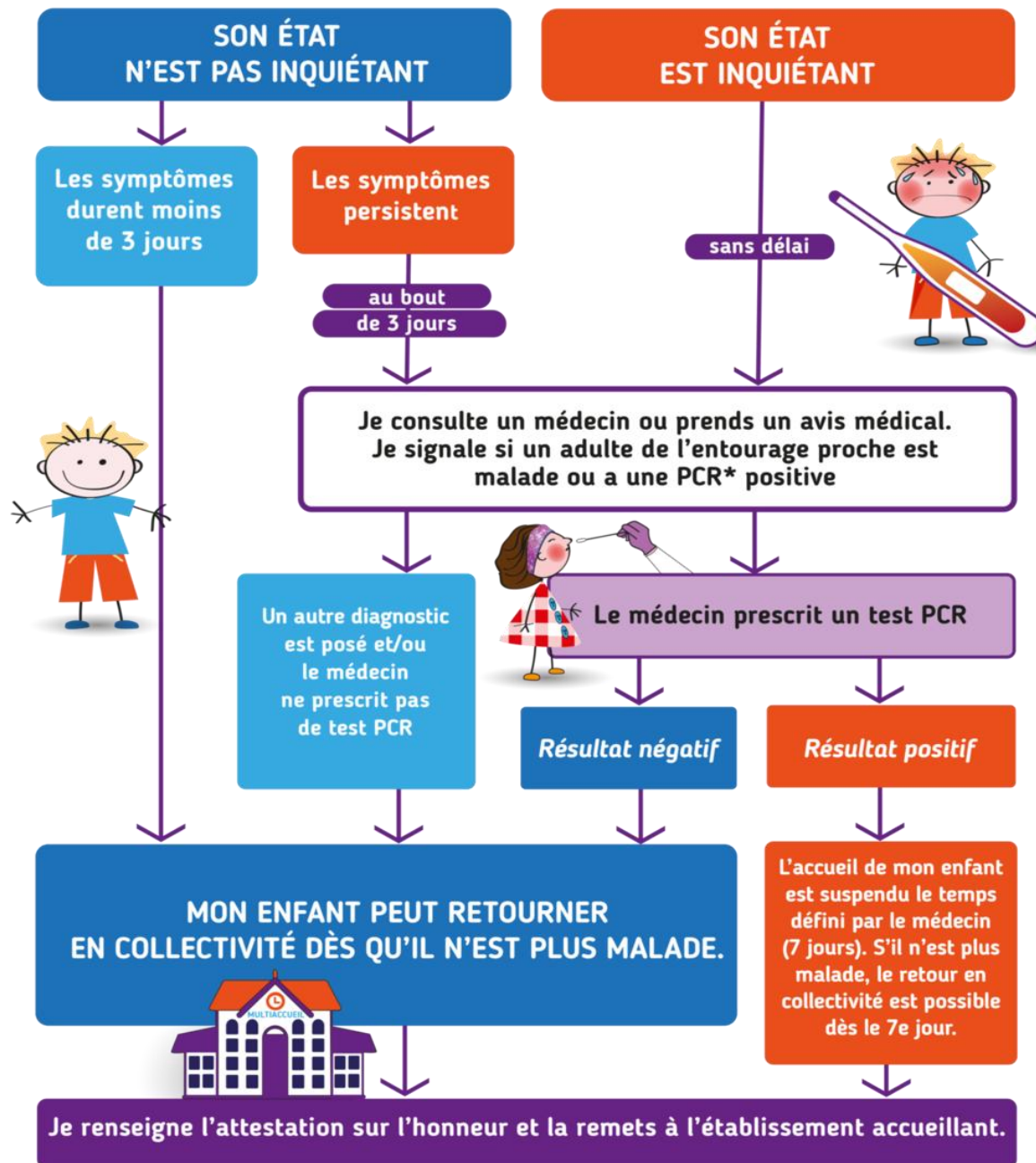


MON ENFANT EST MALADE

(fièvre supérieure à 38°, toux, diarrhée, vomissements...)



JE NE LE METS PAS EN COLLECTIVITÉ



Direction mutualisée de la communication de la ville de Chambéry - 11/2020 - Impression : A.M.I. - Ne pas jeter sur la voie publique

* Polymerase Chain Reaction (ou réaction en chaîne par polymérase)